

Innendämmplatte – PU



Bestehend aus einem Kern aus Polyurethan Hartschaum, mit beidseitiger Dampfsperre und beidseitiger mineralfasergefüllter Karton-Deckschicht für leichtes überarbeiten wie z.B. tapezieren, beschichten, verputzen.

Anwendungsbereich Produktbeschreibung

setta Innendämmplatte PU:

Wird in den Fällen eingesetzt, in denen eine Außendämmung aus bautechnischen oder wirtschaftlichen Gründen nicht in Frage kommt, wie z. B.:

- In Fällen mit angrenzenden, ungeheizten Nebenräumen wie Treppenhäuser, Lager, Garagen, Produktionshallen etc.
- In Fällen, in denen die Fassade unter Denkmalschutz steht
- Bei vorliegen baulicher Zwänge, wenn z.B. eine Kerndämmung nicht möglich ist.
- Büros in Gewerbeimmobilien.
- In Räumen, in denen die Temperatur in Zeiten der Nichtheizung reduziert und in Nutzungszeitraum geheizt werden (ermöglicht ein schnelleres aufheizen der Räume)
- Schimmelbeseitigung/ Vorsorge: Durch Anhebung der Wandoberflächentemperatur wird Tauwasserbildung wirkungsvoll und dauerhaft verhindert.
- Verhindert „Strahlungskälte“, ausgehend von ungedämmten Außenwänden
- u.v.m.

setta Innendämmplatte PU ersetzt keine Außendämmung, trägt jedoch dazu bei, Heizkosten einzusparen, Heizkosten zu reduzieren, Schimmel dauerhaft zu verhindern und optimiert deutlich den Wohnraum-Komfort.

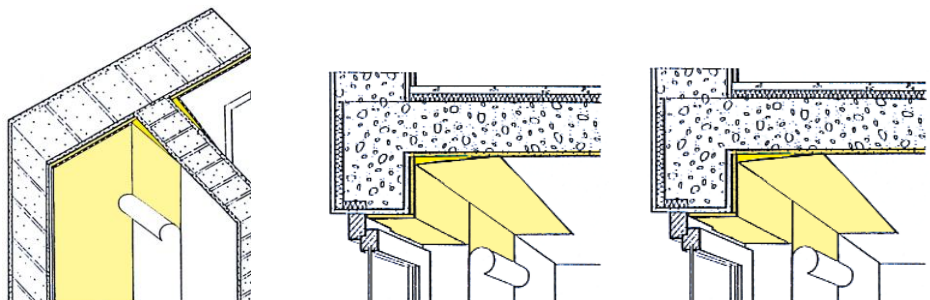
Setta Innendämmplatte PU ist einseitig perforiert um eine optimale Trocknung des Klebers zu gewährleisten und die Trockenzeit zu reduzieren.

setta Universal - Dämmkeil:

Wird eingesetzt, wenn auch die Decke oder die anbindende Innenwand mit 10 - 15 cm Schimmel befallen sind. setta Universal - Dämmkeil wird mit setta Kleber DP in den Winkel zwischen Decke und Wand oder auf die einbindende Innenwand geklebt.

setta Laibungsplatte PU:

Für den Einsatz in Fensterlaibungen. Verarbeitung wie Dämmplatte.



Produktinformation P205000, P205001, P205002

Einsatz von Dämmplatte, Dämmkeil und Laibungsplatte

Produktdaten

setta Innendämmplatte PU. Maße:

10 mm/ 1,30 m x 0,77 m / 10 Stück im Karton/ 150 Platten je Palette.
Nettogröße je Platte 1,00 qm

20 mm/ 1,30 m x 0,77 m/ 5 Stück im Karton/ 75 Platten je Palette
Nettogröße je Platte 1,00 qm

Universal Dämmkeil PU. Maße:

1,00 m Länge/ ansteigend von 3 mm auf 20 mm/ 10 Stück im Karton

Laibungsplatte PU. Maße:

5 mm Dicke/ 390 mm Breite/ 1250 mm Länge/ 20 Stück im Karton

Gemessene Wärmeleitfähigkeit
 $\lambda = 0.025 \text{ W/mK}$
Dampfdiffusions-Widerstand
 $s_d = 550 \text{ m äqu. Luftschichtdicke}$

Chemisches Verhalten:

Der Schaum ist chemisch inert, beständig gegen fast alle Lösungsmittel und Kleber

Die Deckschicht ist nassfest, beständig gegen handelsübliche Kleber und Farben

Dicke:

10,0 mm 20,0 mm $\pm 0,6 \text{ mm}$

Raumgewicht:

45,0 kg/m³ 45,0 kg/m³ $\pm 5 \text{ kg/m}^3$

Brandverhalten:

B 2

U-Wert:

2,50 W/m²K 1,25 W/m²K

Druckfestigkeit:

0,36 N/mm²/ 0,36 N/mm² $\pm 0,03 \text{ N/mm}^2$

10 % Stauchung:

Rückstellung bei 10 % $\sim 95 \% \sim 95 \% -$

Die Dämmplatten sind bauaufsichtlich zugelassen.

Verlegung

Untergrund muss sauber, trocken, glatt, tragfähig und gleichmäßig saugfähig sein. Bitte beachten Sie das BFS-Merkblatt Nr. 10 (sinngemäß, insbesondere die Mindestanforderungen an den Untergrund).

Die Platten sind vor Verarbeitung zu prüfen. Beschädigte, defekte, nicht planebene Platten dürfen nicht verklebt werden. Bitte retournieren.

Nicht tragfähige Tapeten, Putze, Beschichtungen und sonstige Beläge sind bis auf den tragfähigen Putz zu entfernen. Sandelnde Putzteile mit setta Hydro-Acryl-Tiefgrund grundieren.

Schimmelbelastete Flächen mit setta Primat fungidirekt vorbehandeln/ Schimmel sach- und fachgerecht entfernen.

Grobe Putzschäden und Unebenheiten größer 3 mm mit setta mur glätten. Ges. Fläche mit setta Hydro-Acryl-Tiefgrund grundieren, das Material darf nicht glänzend stehen bleiben, die Flächen müssen weiterhin saugfähig sein.

Produktinformation P205000, P205001, P205002

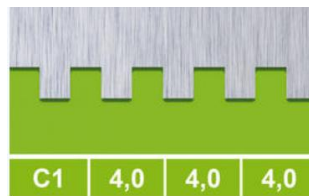
Verklebung:

setta Innendämmplatte PU mit grünem Logo zur Wand zeigend verkleben. Dazu mit 4 – 5 mm Zahnspachten (z.B. Zahnung C 1) setta Kleber DP ganzflächig auf Platte oder Wand auftragen. Verbrauch ca. 1500 g – 1700 g/ qm. Der Untergrund sollt planeben sein. Unebenheiten > 3 mm sind auszugleichen. Hohlräume zwischen Platte und Wand sind zu vermeiden. Nicht unter 5° C verarbeiten (Objekt- und Lufttemperatur)

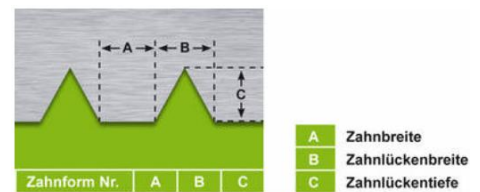
setta Innendämmplatte PU auf die Wand aufbringen, ausrichten und fugenlos verlegen. (auf Stoß) und mit leichtem Druck einschwimmend verlegen und mit Gummirolle andrücken oder mit z.B. einem breiten Gummihammer oder Hartholzbrett anklopfen. Druckstellen sind zu vermeiden.

Die Platten sollten von unten nach oben verlegt werden und nach Verlegung möglichst fugenlos an angrenzende Bauteile anschließen.

Zahnung C1:



Bemaßung Beispiel:



Spalten zwischen den Platten sind zu vermeiden, ggf. mit PU Schaum oder zurechtgeschnittenen Keilen (empfohlen, gleicher Dämmwert) schließen.

Flächen mit setta Hydro-Acryl-Tiefgrund grundieren, Stöße mit setta mur Glättputz zu glätten.

Optimal für die weitere Überarbeitung und zur Vermeidung von Haarrissen ist es, die so vorbereiteten Flächen mit setta Profi Vlies 120 oder Profi Vlies 150 zu tapezieren. In diesem Fall entfällt die ansonsten notwendige Armierung der Stöße mit Gewebestreifen.

Bei Sondertapeten (Vinyl, Textil, Metall): Dampf-Dichte Tapeten sind zur Überarbeitung der Innendämmplatte PU aufgrund der beidseitigen Dampfsperre nicht geeignet. Bitte kontaktieren Sie im Zweifelsfall den Tapetenlieferanten.

In den Fällen, in denen mit temporär mit überhöhter Raumluftfeuchte zu rechnen ist, empfehlen wir die Plattenstöße und Eckbereiche Wand/Wand und Wand/ Decke zusätzlich mit unserer dampf- und luftdichten Aluminiumklebeband zu abzukleben. Als Sonderzubehör erhältlich: Aluminiumband, selbstklebend, 10 m μ stark, 50 m Rolle.

Verbrauch setta Kleber DP : ca. 1,5 bis 1,7 kg / qm

Werkzeugreinigung setta Kleber Innendämmplatte PU: Nach Gebrauch sofort mit Wasser.

Trockenzeit Je nach Saugfähigkeit der Wand und Umgebungstemperatur. Mindestens 3-6 Tage.
Ungünstige Trocknungsbedingungen (Feuchtigkeit, niedrige Temperaturen) können die Trockenzeit verlängern.

Es ist darauf zu achten, dass die Wand vor Verlegung der Platte saugfähig ist, um eine gute Durchtrocknung des Klebers zu gewährleisten.

Ergänzungsprodukte Überarbeitbar z. B. mit setta Dispersionsfarben, setta Creativo Deko-Techniken, Tapeten, Vliese, Raufaser usw.

Produktinformation P205000, P205001, P205002

Im Rahmen der Schimmelpflichtvermeidung möchten wir auf unsere Produkte setta Primat fungidirekt und fungiperfekt hinweisen. Weiter Produktinformationen finden Sie unter www.setta.de

Anmerkung

setta Innendämmplatte – PU kann nicht eingesetzt bei rückseitiger Feuchtigkeit (eindringendes Regenwasser undichte Fassadenflächen, undichte Mauerwerksfugen, defekte Dachanschlüsse, Fallrohre, Regenrinnen etc.). Bei aufsteigender Feuchtigkeit ist die Ursache zu beheben. Von einer Verwendung der Dämmplatte im direkten Nassbereich von Feuchträumen raten wir ab.

Wesentlicher Bestandteil der Dämmplatte ist die eingebaute Dampfbremse. Diese sollte nicht beschädigt werden (z. B. bei zukünftigen Renovierungen, durch einschlagen von Nägeln, setzen von Dübeln etc.). Diese Schadstellen sind mit einer dampfdichten Folie dauerhaft zu reparieren.

Bitte beachten: Regelmäßiges Lüften kann Sanierungsmaßnahmen nicht ersetzt werden. Je nach Raumnutzung ist ein- bis mehrmaliges Stoßlüften Voraussetzung für gesundes Wohnklima und schimmelfreie Flächen. So besteht z.B. bei rel. Luftfeuchten oberhalb 60 – 65 % und 20° C Raumtemperatur die Gefahr von Schimmelpilzbildung, insbesondere an kalten Außenbauteilen.

Wir empfehlen, dem Auftraggeber eine Kopie dieses Merkblattes zu überreichen. Dies enthält für zukünftige Renovierung wichtige Hinweise für eine erneute Überarbeitung der Flächen.

Dieses Praxismerkblatt basiert auf intensiver Entwicklungsarbeit und langjähriger praktischer Erfahrung. Der Inhalt bekundet kein Vertragliches Rechtsverhältnis. Der Verarbeiter / Käufer wird nicht davon entbunden, unsere Produkte auf ihre Eignung für die vorgesehene Anwendung in eigener Verantwortung zu prüfen. Bitte beachten Sie die Merkblätter der jeweiligen Produkte, sowie die Richtlinien des BFS. Darüber hinaus gelten unsere Allgemeinen Geschäftsbedingungen. Mit Erscheinen einer Neuauflage dieser Produktinformation mit neuem Stand verlieren die bisherigen Angaben ihre Gültigkeit.